

G&P CONTADORES ASOCIADOS SA.

Información precisa y confiable, en el momento oportuno.

Iquitos, 21 de Marzo del 2011

CARTA N° 195-2011-G&P

Sr:

Juan Climaco Ninan Huarancca
Alcalde
Municipalidad Distrital de Huaroscondo

Atención: Oficina de Presupuesto

Huarocondo. -

Tengo el agrado de dirigirme a Ud. para expresarle mi saludo y de todo el Equipo de G&P Contadores Asociados SA. deseándole éxitos en vuestra gestión edil; y al mismo tiempo, someter a su consideración el Programa **Melissa v1.0**; cuyo propósito es elaborar cuadros y gráficos con la información presupuestal de ingresos y gastos de vuestra Institución, la misma que ya se encuentra almacenada en el Sistema Integrado de Administración Financiera - SIAF.

El aspecto presupuestal, vale decir el control de ingresos y gastos presupuestados, es fundamental para lograr los propósitos trazados por vuestra Gestión, TODA esa información se encuentra almacenada en las Bases de Datos del **SIAF**, la misma que es de uso obligatorio de acuerdo a la normatividad legal vigente, considerándose la información "oficial" de la Municipalidad; sin embargo, esta información no puede ser utilizada al 100% para análisis y toma de decisiones debido a limitaciones que tiene el **SIAF** en sus reportes.

El programa **Melissa v1.0** supera las limitaciones del **SIAF** para elaborar reportes, permitiéndole contar con información actualizada, precisa y confiable para elaborar análisis y tomar decisiones – así como establecer detalladamente el uso de recursos por parte de la Gestión anterior –; el propio Usuario define la forma y contenido del reporte o gráfico de manera sencilla y transparente; los cuadros y gráficos se obtienen como archivos de Excel® (con fórmulas, tipos de letra, rellenos, bordes, sombreados, títulos, encabezados y pies de página) convirtiéndose en una herramienta técnica capaz de procesar la información almacenada en el **SIAF** para elaborar cuadros y gráficos en Excel® en minutos, con la situación real de la Municipalidad en múltiples niveles de detalle.

Sin otro particular, quedo a la espera de su atenta comunicación, y si lo considera conveniente, poder efectuar una demostración de las capacidades del Programa **Melissa v1.0**, en sus instalaciones y con la información de vuestra Entidad a través de Internet.

Atentamente,



CPC. Ronald Alberto Gronerth Alvarez
G&P Contadores Asociados S.A.
Gerente General

Email : rgronerth@gypcontadores.com
Teléfono : 065-606922 y 065-606923
Celular : 065-965935437 (movistar - Iquitos)
Página web : <http://www.gypcontadores.com>
Dirección : Urb. Río Mar Mz "G" Lt 5 – Iquitos
RUC : 20528200738

G&P CONTADORES ASOCIADOS SA.

Información precisa y confiable, en el momento oportuno.

Iquitos, 21 de Marzo del 2011

PROFORMA N° 195-2011-G&P

Sr:

Juan Climaco Ninan Huarancca
Alcalde
Municipalidad Distrital de Huarucondo

Atención: Oficina de Presupuesto

Huarucondo.-

Es grato dirigirme a Ud. para alcanzarles la información y propuesta económica para venta de Licencias de Usuario para el Software Generador de Hojas de Cálculo: **Melissa v1.0**, de acuerdo a los siguientes términos y condiciones:

1. Producto

Software Integrador de Sistemas y Generador de Hojas de Cálculo: Octopus v1.0
Perfiles Ingresos y Gastos - SIAF

Denominación Comercial:

Software Generador de Reportes en Excel®: Melissa v1.0
Marco y Ejecución Presupuestal de Gastos e Ingresos - SIAF.

2. Síntesis

Melissa v1.0 es un Software que elabora automáticamente Hojas de Cálculo en Microsoft Excel® — incluyendo formatos, fórmulas, gráficos, etc. —, tomando información almacenada en el **Sistema Integrado de Administración Financiera - SIAF**, en forma rápida, eficaz, flexible y libre de errores, propiciando el máximo aprovechamiento de las capacidades informáticas instaladas.

Los empleados de las Entidades Públicas registran información en el **SIAF** diariamente; en ella se guardan datos del presupuesto, ingresos, gastos, proveedores, cheques, facturas, valorizaciones, obras, etc; sin embargo las opciones de reportes del **SIAF** son limitadas; **Melissa v1.0** supera esas limitaciones, permitiendo obtener la información precisa en el momento oportuno.

3.- Aspectos Técnicos

- Software desarrollado para el Sistema Operativo Microsoft Windows®, versión Windows® 98 o superior.
- Capaz de reconocer y procesar la información almacenada en el **SIAF**, con el propósito permitir al usuario seleccionar los elementos discretos que formarán parte de los cuadros o gráficos que necesita.
- Generadores de Hojas de Cálculo en Microsoft Excel®, versión Excel® 97 o superior; conteniendo cuadros y/o gráficos (incluyendo formatos, fórmulas, bordes, sombreados, encabezados, etc.) de acuerdo a la información seleccionada por el usuario en función de sus necesidades.
- **Melissa v1.0** es capaz de reconocer y procesar la información de la Municipalidad Distrital de Huarucondo, almacenada en el Sistema Integrado de Administración Financiera - **SIAF**, para generar cuadros y gráficos con dicha información, desde el año que comenzaron a utilizar el **SIAF**.

4.- Tipos de Licencia

A continuación les indicamos los tipos de Licencia disponibles:

Licencia Estándar por 1 Año

Esta Licencia se extiende por un período de 12 meses; la Municipalidad recibirá el CDROM instalador con manuales y tutores, así como el Manual de Usuario impreso por Courier, incluye capacitación a través de Internet, o en forma presencial con el pago de un monto adicional para la visita en la propia Municipalidad; el límite de computadoras es de 8 terminales y los usuarios podrán solicitar apoyo para la elaboración de

G&P CONTADORES ASOCIADOS SA.

Información precisa y confiable, en el momento oportuno.

reportes personalizados en forma limitada. Finalmente existirá la posibilidad de certificar a los usuarios en la utilización del programa Melissa v1.0, previa aprobación de un examen de conocimientos y el pago individual de los costos del certificado.

Licencia Estándar por 2 Años

Con las mismas condiciones que la Licencia anterior, vence luego de 24 meses, ampliándose automáticamente la Licencia por 3 meses para los trámites de renovación; en esta opción no hay límite de terminales y la Municipalidad recibe su propio generador de claves para activar las Licencias que considera necesarias sin necesidad de solicitarnos permiso alguno. Finalmente, considera un trato preferencial en la Asistencia Remota, con Audio y Video, así como atención fuera de las horas de trabajo regular.

5.- Características de las Licencias

Características	Licencia Estándar por 1 año	Licencia Estándar por 2 años
Límite del período de la Licencia para generar cuadros y gráficos	12 meses	24 meses
Actualizaciones del programa de acuerdo a los cambios en el SIAF, en forma gratuita	Si	Si
Asistencia Remota en forma permanente, a través de Internet (Lun-Vie de 09:00 am - 03:00 pm), en forma gratuita	Si	Si
Capacitación a través de Internet (On Line)	Gratis	Gratis
Manuales, Tutores y videos	Impreso y CDROM	Impreso y CDROM
Posibilidad de Certificación en el uso del Programa	Si	Si
Elaboración de Reportes especializados para la Entidad	Limitado a la disponibilidad de recursos	Si
Capacitación presencial en las instalaciones de la Entidad	Pago adicional	Gratis
Asistencia Remota con Audio / Video en tiempo real a través de Internet (Skype o Messenger)	No	Si
Extensión automática de la Licencia por 3 meses para tramitar la renovación	No	Si
Proceso de Activación de cada Terminal	Pedir Clave	Generar Clave
Entrega de un Generador de Claves personalizado	No	Si
Número de instalaciones permitidas en total para la Entidad	8	Ilimitado
Asistencia Remota preferencial, a través de Internet fuera del horario laboral regular	No	Si
Recomendación para Tramite (Tipo de Producto)	Bien Intangible sujeto a Amortización (O/C.)	Bien Intangible sujeto a Amortización (O/C.)
Partida de Gastos recomendada	2.6.6.1.3.2 SOFTWARES	2.6.6.1.3.2 SOFTWARES

G&P CONTADORES ASOCIADOS SA.

Información precisa y confiable, en el momento oportuno.

6.- Propuesta Económica

Producto	Licencia Melissa v1.0			Capacitación On-Line			Capacitación Presencial		
	Precio	IGV(18%)	TOTAL	Precio	IGV	TOTAL	Precio	IGV	TOTAL
Licencia Estándar por 1 año	2,000.=	360.=	2,360.=	gratis			1,016.95	183.05	1,200.=
Licencia Estándar por 2 años	3,200.=	576.=	3,776.=	gratis			1,016.95	183.05	1,200.=

Plazo de Entrega : 04 días laborables luego de recibir la Orden de Compra u Orden de Servicio

Las características de la licencia y propuesta económica corresponden a la Municipalidad Distrital de Huarcocondo, Cod. SIAF 300703.

Deje atrás los métodos tradicionales de reportes, obtenga todas las ventajas y rendimiento del único producto generador de reportes para el **SIAF** disponible en el mercado; hasta Diciembre del 2010 hay más de cien Entidades que ya disfrutan de los nuevos métodos de generación de cuadros y gráficos; incremente la productividad minimizando el esfuerzo, no malgaste su valioso tiempo exportando, digitando, filtrando y acomodando datos en Excel®; nuestros productos lo harán por Ud. en forma sencilla y libre de errores, presentando un acabado profesional.

Sin otro particular, quedo a la espera de vuestra atenta comunicación.

Atentamente,


CPC. Ronald Alberto Gronerth Alvarez
G&P Contadores Asociados S.A.
Gerente General

Email : rgronerth@gypcontadores.com
Teléfono : 065-606922 y 065-606923
Celular : 065-965935437 (movistar - Iquitos)
Página web : <http://www.gypcontadores.com>
Dirección : Urb. Rio Mar Mz "G" Lt 5 — Iquitos
RUC : 20528200738

G&P CONTADORES ASOCIADOS SA.

Información precisa y confiable, en el momento oportuno.

LISTA DE CLIENTES AL MES DE ENERO-2011

1.-	001027	GOBIERNO REGIONAL DE LIMA - SEDE CENTRAL	67.-	301269	MUNIC. DISTRITAL DE MAGDALENA DEL MAR
2.-	000861	GOBIERNO REGIONAL DE LORETO - SEDE CENTRAL	68.-	301284	MUNIC. DISTRITAL SAN MARTIN PORRES
3.-	000789	GOBIERNO REGIONAL DE CUSCO - SEDE CENTRAL	69.-	301291	MUNIC. DISTRITAL DE VILLA EL SALVADOR
4.-	000747	GOBIERNO REGIONAL DE APURIMAC - SEDE CENTRAL	70.-	301292	MUNIC. DISTRITAL DE VILLA MARIA DEL TRIUNFO
5.-	000799	GOBIERNO REGIONAL DE HUANCANELICA - SEDE CENTRAL	71.-	301294	MUNIC. PROVINCIAL DE BARRANCA
6.-	001228	DIRECCION REGIONAL DE AGRICULTURA - REGION LIMA	72.-	301343	MUNIC. DISTRITAL DE CHICLA
7.-	000867	DIRECCION REGIONAL DE EDUCACION - REGION LORETO	73.-	301422	MUNIC. PROVINCIAL DE MAYNAS - IQUITOS
8.-	000869	UGEL EDUCACION CONTAMANA - REGION LORETO	74.-	301423	MUNIC. DISTRITAL DE ALTO NANAY
9.-	001112	UGEL EDUCACION SATIPO - REGION JUNIN	75.-	301424	MUNIC. DISTRITAL DE FERNANDO LORES
10.-	000872	HOSPITAL DE APOYO IQUITOS	76.-	301426	MUNIC. DISTRITAL DE LAS AMAZONAS
11.-	000097	UNIVERSIDAD NACIONAL DE LA AMAZONIA PERUANA	77.-	301427	MUNIC. DISTRITAL DE MAZAN
12.-	000017	INSTITUTO NACIONAL PENITENCIARIO - SEDE CENTRAL LIMA	78.-	301428	MUNIC. DISTRITAL DE NAPO
13.-	000480	REGISTRO NACIONAL DE IDENTIFICACION Y ESTADO CIVIL	79.-	301429	MUNIC. DISTRITAL DE PUNCHANA
14.-	001064	COMISION NAC.PARA DESARROLLO Y VIDA SIN DROGAS - DEVIDA	80.-	301430	MUNIC. DISTRITAL DE PUTUMAYO
15.-	001275	ORGANISMO SUPERV.CONTRATACIONES ESTADO - OSCE	81.-	301432	MUNIC. DISTRITAL DE BELEN
16.-	300166	MUNIC. PROVINCIAL DE HUARMEY	82.-	301433	MUNIC. DISTRITAL DE SAN JUAN BAUTISTA
17.-	300357	MUNIC. DISTRITAL DE YARABAMBA	83.-	301440	MUNIC. DISTRITAL DE MANSERICHE
18.-	300359	MUNIC. DISTRITAL DE JOSE LUIS BUST. Y RIVERO - AREQUIPA	84.-	301445	MUNIC. PROVINCIAL DE LORETO - NAUTA
19.-	300374	MUNIC. DISTRITAL DE CHALA	85.-	301447	MUNIC. DISTRITAL DE TIGRE
20.-	300389	MUNIC. DISTRITAL DE ORCOPAMPA	86.-	301448	MUNIC. DISTRITAL DE TROMPETEROS
21.-	300427	MUNIC. DISTRITAL DE MEJIA	87.-	301449	MUNIC. DISTRITAL DE URARINAS
22.-	300639	MUNIC. DISTRITAL DE NAMBALLE	88.-	301450	MUNIC. PROVINCIAL MCAL RAMON CASTILLA
23.-	300684	MUNIC. PROVINCIAL DE CUSCO	89.-	301451	MUNIC. DISTRITAL DE PEVAS
24.-	300699	MUNIC. PROVINCIAL DE ANTA - CUSCO	90.-	301452	MUNIC. DISTRITAL DE YAVARI
25.-	300705	MUNIC. DISTRITAL DE MOLLEPATA	91.-	301454	MUNIC. PROVINCIAL DE REQUENA
26.-	300708	MUNIC. PROVINCIAL DE CALCA	92.-	301457	MUNIC. DISTRITAL DE EMILIO SAN MARTIN
27.-	300713	MUNIC. DISTRITAL DE SAN SALVADOR	93.-	301459	MUNIC. DISTRITAL DE PUINAHUA
28.-	300724	MUNIC. PROVINCIAL DE CANCHIS - SICUANI	94.-	301460	MUNIC. DISTRITAL DE SAPUENA
29.-	300739	MUNIC. DISTRITAL DE VELILLE	95.-	301462	MUNIC. DISTRITAL DE TAPICHE
30.-	300400	MUNIC. DISTRITAL DE COPORAQUE	96.-	301463	MUNIC. DISTRITAL DE JENARO HERRERA
31.-	300743	MUNIC. DISTRITAL DE OCORURO	97.-	301840	MUNIC. DISTRITAL TENIENTE MANUEL CLAVERO
32.-	300744	MUNIC. DISTRITAL DE PALLPATA	98.-	301481	MUNIC. PROVINCIAL MARISCAL NIETO - MOQUEGUA
33.-	300752	MUNIC. DISTRITAL DE OCOBAMBA	99.-	301488	MUNIC. DISTRITAL DE CHOJATA
34.-	300781	MUNIC. DISTRITAL DE MARCAPATA	100.-	301498	MUNIC. PROVINCIAL DE ILO
35.-	300788	MUNIC. DISTRITAL DE MACHUPICCHU	101.-	301500	MUNIC. DISTRITAL DE PACOCHA
36.-	300885	MUNIC. PROVINCIAL DE HUANUCO	102.-	301529	MUNIC. PROVINCIAL DE PIURA
37.-	300886	MUNIC. DISTRITAL DE AMARILIS	103.-	301530	MUNIC. DISTRITAL DE CASTILLA
38.-	300887	MUNIC. DISTRITAL DE CHINCHAO	104.-	301531	MUNIC. DISTRITAL DE CATACAOS
39.-	301835	MUNIC. DISTRITAL DE PILCO MARCA	105.-	301534	MUNIC. DISTRITAL DE LA ARENA
40.-	300916	MUNIC. PROVINCIAL DE HUAMALIES - LLATA	106.-	301538	MUNIC. PROVINCIAL DE AYABACA
41.-	300944	MUNIC. DISTRITAL DE TOURNAVISTA	107.-	301539	MUNIC. DISTRITAL DE FRIAS
42.-	300960	MUNIC. PROVINCIAL DE ICA	108.-	301543	MUNIC. DISTRITAL DE PACAIPAMPA
43.-	300965	MUNIC. DISTRITAL DE PARCONA	109.-	301544	MUNIC. DISTRITAL DE PAIMAS
44.-	300971	MUNIC. DISTRITAL DE SUBTANJALLA	110.-	301548	MUNIC. PROVINCIAL DE HUANCABAMBA
45.-	301046	MUNIC. PROV. CHANCHAMAYO	111.-	301549	MUNIC. DISTRITAL DE CANCHAQUE
46.-	301047	MUNIC. DISTRITAL DE PERENE	112.-	301551	MUNIC. DISTRITAL DE HUARMACA
47.-	301095	MUNIC. DISTRITAL DE PANGOA	113.-	301552	MUNIC. DISTRITAL DE LALAQUIZ
48.-	301098	MUNIC. PROVINCIAL DE TARMA	114.-	301553	MUNIC. DISTRITAL DE SAN MIGUEL DE EL FAIQUE
49.-	301100	MUNIC. DISTRITAL DE HUARICOLCA	115.-	301555	MUNIC. DISTRITAL DE SONDORILLO
50.-	301101	MUNIC. DISTRITAL DE HUASAHUASI	116.-	301556	MUNIC. PROVINCIAL DE MORROPON - CHULUCANAS
51.-	301103	MUNIC. DISTRITAL DE PALCA	117.-	301560	MUNIC. DISTRITAL DE MORROPON
52.-	301105	MUNIC. DISTRITAL DE SAN PEDRO DE CAJAS	118.-	301566	MUNIC. PROVINCIAL DE PAITA
53.-	301106	MUNIC. DISTRITAL DE TAPO	119.-	301581	MUNIC. PROVINCIAL DE TALARÁ
54.-	301108	MUNIC. PROVINCIAL YAULI - LA OROYA	120.-	301582	MUNIC. DISTRITAL DE EL ALTO
55.-	301131	MUNIC. DISTRITAL DE LA ESPERANZA - TRUJILLO	121.-	301583	MUNIC. DISTRITAL DE LA BREA
56.-	301194	MUNIC. DISTRITAL DE SANAGORAN	122.-	301587	MUNIC. PROVINCIAL DE SECHURA
57.-	301214	MUNICIPALIDAD DISTRITAL DE ETEN	123.-	301843	MUNIC. DISTRITAL CANOAS DE PUNTA SAL
58.-	301232	MUNIC. PROVINCIAL DE FERREÑAFE	124.-	301593	MUNIC. PROVINCIAL DE PUNO
59.-	301238	MUNIC. PROVINCIAL DE LAMBAYEQUE	125.-	301660	MUNIC. DISTRITAL DE PUCARA
60.-	301247	MUNIC. DISTRITAL DE SALAS	126.-	301701	MUNIC. PROVINCIAL DE MOYOBAMBA
61.-	301252	MUNIC. DISTRITAL DE ATE - VITARTE	127.-	301725	MUNIC. DISTRITAL DE ALONSO ALVARADO
62.-	301253	MUNIC. DISTRITAL DE BARRANCO	128.-	301730	MUNIC. DISTRITAL DE RUMISAPA
63.-	301257	MUNIC. DISTRITAL DE CHORRILLOS	129.-	301759	MUNIC. PROVINCIAL DE SAN MARTIN - TARAPOTO
64.-	301259	MUNIC. DISTRITAL DE COMAS	130.-	301816	MUNIC. PROVINCIAL CORONEL PORTILLO - PUCALLPA
65.-	301261	MUNIC. DISTRITAL DE INDEPENDENCIA	131.-	301827	MUNIC. DISTRITAL DE IRAZOLA
66.-	301266	MUNIC. DISTRITAL DE LOS OLIVOS			

Fuente: Pagina Web de Transparencia Economica (<http://transparencia-economica.mef.gob.pe/proveedor/>), RUC. 10053800942 y 20528200738

Melissa

MARCO Y EJECUCIÓN PRESUPUESTAL DE INGRESOS Y GASTOS – SIAF

Dirigido a las Oficinas de Presupuesto y la Alta Dirección, es capaz de elaborar cuadros con el Marco y Ejecución Presupuestal, Calendarios de Compromisos o Giros, Notas de Modificación, formatos de Evaluación (EVs), comparaciones entre varios años, etc.

Es ideal para elaborar Memorias, Rendiciones de Cuenta, Liquidaciones de Obras, Análisis de Ingresos o Gastos, y demás reportes muy útiles para la Gestión Pública; la información se obtiene como Hojas de Cálculo de Excel®, ideal para presentar datos a personas que no están familiarizadas con el SIAF.

Entre las miles de posibilidades, podemos encontrar:

- 1.- Resúmenes totalizados del Presupuesto, Ejecución y Saldos presupuestales, por cualquier combinación de los clasificadores de ingresos o gastos.

Por Actividades y Proyectos

	Tp	Act/Pr	Act/Proy	Presupuesto Institucional de Apertura	Modificaciones Presupuestarias	Presupuesto Institucional Modificado	Ejecución Presupuestal	Saldo Presupuestal
1	1	ACTIVIDADES		7,792,343	2,626,244	10,418,587	9,790,374.19	620,122.91
2	1	1000047	PROYECTO COMUNAL	2,028,171	53,760	2,081,931	2,070,927	1,090.97
3	1	1000010	CONDUCCIÓN Y ORIENTACIÓN SUPERIOR	832,520	344,217	1,176,737	1,176,737	0
4	1	1000027	GESTIÓN ADMINISTRATIVA	2,820,186	3,039,133	5,859,319	5,104,890.80	754,428.20
5	1	1000038	PLANEAMIENTO URBANO	232,069	27,666	259,735	259,735	0
6	1	1000064	SERVICIO DE LIMPIEZA PÚBLICA	1,426,960	6,633	1,433,593	1,433,593	0
7	1	1000087	SERENAZGO	183,440	989	184,429	184,429	0
8	1	1000088	PROGRAMA DEL VASO DE LECHE	1,347,734	17,410	1,365,144	1,365,144	0
9	1	1000040	CONDUCCIÓN Y MANEJO DE LOS REGISTROS CIV	36,320	-5,214	31,106	31,106	0
10	1	1000064	MANUTENIMIENTO VIAL LOCAL	46,698	4,198	50,896	50,896	0
11	1	1000055	DEFENSA MUNICIPAL AL NIÑO Y AL ADOLESCENTE	52,240	-3,487	48,753	48,753	0
12	1	1000705	PROMOCIÓN DEL COMERCIO	160,880	10,880	171,760	171,760	0
13	1	1014952	COMEDORES, ALIMENTOS POR TRABAJO, HOGAR	154,893	64,893	219,786	219,786	0
14	2	PROYECTOS		4,029,614	1,354,794	5,384,408	5,384,408	0
15	2	2000405	PROMOCIÓN INDUSTRIAL	50,000	-5,360	44,640	44,640	0
16	2	2000634	FORTALECIMIENTO INSTITUCIONAL	300,000	401,369	701,369	701,369	0
17	2	2006121	ESTUDIOS DE PRE-INVERSIÓN	2,048,131	1,929,451	3,977,582	3,977,582	0
18	2	2008884	DESARROLLO DE CAPACIDADES	150,000	-1,000	149,000	149,000	0
19	2	2014477	MEJORAMIENTO DE VÍAS URBANAS	300,000	-222,178	77,822	77,822	0
20	2	2033098	CONSTRUCCIÓN DE ESCALINATA PEATONAL CA	89,180	48,893	138,073	138,073	0
21	2	2034761	RECONSTRUCCIÓN DEL SISTEMA INTEGRAL DE DES	94,608	94,608	189,216	189,216	0

Por Estructura Funcional Programática

	Fun	Pr	Subpr	Act/Proy	Comp	Meta	Presupuesto Institucional Modificado	Ejecución Presupuestal	Saldo Presupuestal
1	03	ADMINISTRACIÓN Y PLANEAMIENTO					7,814,376	6,931,685.22	882,690.78
2	03	ADMINISTRACIÓN					7,814,376	6,931,685.22	882,690.78
3	0000	ADMINISTRACIÓN GENERAL					6,839,869	6,306,598.24	533,270.76
4	1000027	GESTIÓN ADMINISTRATIVA					5,689,249	5,104,890.80	584,358.20
5	3000083	GESTIÓN ADMINISTRATIVA					5,649,526	5,008,394.75	641,131.25
6	0001	MANTENER ACCIONES PARA EL FUNCIONAMIENTO					5,649,526	5,008,394.75	641,131.25
7	3000094	TRANSFERENCIA FINANCIERA DE GOBIERNOS LOCALES					119,720	36,456.01	83,263.99
8	0067	TRANSFERENCIA FINANCIERA DE RECURSOS					119,720	36,456.01	83,263.99
9	1000405	SUPERVISIÓN Y CONTROL					77,143	77,139.90	3.10
10	3000293	SUPERVISIÓN Y CONTROL					77,143	77,139.90	3.10
11	0002	MANTENER ACCIONES DE CARÁCTER DE CONTROL					77,143	77,139.90	3.10
12	1000704	ADMINISTRACIÓN DE RECURSOS MUNICIPALES					197,372	197,320.14	52.26
13	3000645	ADMINISTRACIÓN DE RECURSOS MUNICIPALES					197,372	197,320.14	52.26
14	0004	MANTENER PERMANENTE ACCIONES DE FISCALIZ					197,372	197,320.14	52.26
15	2000634	FORTALECIMIENTO INSTITUCIONAL					701,369	701,007.40	361.96
16	3000688	FORTALECIMIENTO INSTITUCIONAL					701,369	701,007.40	361.96
17	0003	FORTALECER LAS ACCIONES EDILES					701,369	701,007.40	361.96

Por Metas, Rubros y Partidas de Gastos

	Tp	Act/Pr	Act/Proy	Meta	Fie	Fin	Cat	GGG	Mo	Presupuesto Institucional Modificado	Ejecución Presupuestal	Saldo Presupuestal
1	1	ACTIVIDADES								4,826,677	4,264,618.12	562,058.88
2	1	1000027	GESTIÓN ADMINISTRATIVA							4,826,677	4,264,618.12	562,058.88
3	0001	MANTENER ACCIONES PARA EL FUNCIONAMIENTO INSTITUCIONAL								4,706,354	4,264,618.12	441,735.88
4	07	FONDO DE COMPENSACIÓN MUNICIPAL								120,323	120,323.44	24,884.56
5	5	5.1	5.1.1	01	RETRIBUCIONES Y COMPLEMENTOS LEY DE BASES DE LA					39,518	39,517.09	0.91
6	5	5.1	5.1.1	10	RETRIBUCIONES Y COMPLEMENTOS CONTRATOS A PLAZA					197,154	197,153.89	0.11
7	5	5.1	5.1.1	11	OSALACIONES DEL EMPLEADOR					23,765	23,764.97	0.03
8	5	5.1	5.1.1	12	GASTOS VARIABLES Y OCASIONALES					193,578	193,577.45	0.95
9	5	5.1	5.1.1	13	ESCOLARIDAD AGUINALDOS Y GRATIFICACIONES					15,911	15,910.93	0.91
10	5	5.3	5.3.1	21	ALIMENTOS DE PERSONAS					24,767	24,766.80	0.20
11	5	5.3	5.3.1	22	SERVICIOS NO PERSONALES					259,207	259,206.67	0.33
12	5	5.3	5.3.1	23	BIENES DE CONSUMO					165,620	165,619.28	0.62
13	5	5.7	5.7.1	51	EQUIPAMIENTO Y BIENES DURADEROS					19,527	19,526.90	0.10
14	5	7	7.1	80	INTERESES Y OTROS CARGOS POR DEUDA INTERNA CON					24,085.70	24,085.70	0
15	7	7.1	7.1	90	PRINCIPAL DE LA DEUDA INTERNA CONTRATADA					193,436	193,436.00	0
16	06	IMPUESTOS MUNICIPALES								1,062,996	920,672.21	142,323.79
17	5	5.3	5.3.1	20	VIÁTICOS Y ASIGNACIONES					38,933	38,932.90	0.10
18	5	5.3	5.3.1	22	VESTUARIO					206,401	206,400.50	0.50
19	5	5.3	5.3.1	23	COMESTIBLE Y LUBRICANTES					1,020	1,019.80	0.20
20	5	5.3	5.3.1	24	ALIMENTOS DE PERSONAS					38,081	38,080.50	0.50
21	5	5.3	5.3.1	25	SERVICIOS NO PERSONALES					194,881	194,880.50	0.50

Por Rubros y Clasificación de Ingresos

Microsoft Excel - Hoja de Cálculo 20080201134708.xls																
Archivo Edición Ver Insertar Formato Herramientas Datos Ventana ? PDF de Adobe																
A1																
PIA, MODIFICACIONES PIM, EJECUCIÓN DE INGRESOS Y DIFERENCIA POR RECAUDAR																
Fte.Fin. Clas.ing. Tipo.ing. Sub.Tip.ing. Esp.ing.																
Presupuesto Modificaciones Presupuesto Ejecución Diferencia																
Institucional Presupuestarias Institucional de Ingresos por																
Apertura Recaudar																
07 FONDO DE COMPENSACION MUNICIPAL																
5,810,835 1,074,928 6,885,763 6,885,761.63 1.27																
3 TRANSFERENCIAS																
5,810,835 1,074,928 6,885,763 6,885,761.63 1.27																
3.1 TRANSFERENCIAS																
5,810,835 1,074,928 6,885,763 6,885,761.63 1.27																
3.15 FONDO DE COMPENSACION MUNICIPAL																
5,810,835 1,074,928 6,885,763 6,885,761.63 1.27																
3.15.001 FONDO DE COMPENSACION MUNICIPAL																
5,810,835 1,074,928 6,885,763 6,885,761.63 1.27																
08 IMPUESTOS MUNICIPALES																
450,600 876,076 1,326,676 1,081,246.31 245,431.69																
1.1 INGRESOS CORRIENTES																
450,600 870,716 1,321,316 1,075,886.31 245,431.69																
1.1 IMPUESTOS																
450,600 870,716 1,321,316 1,075,886.31 245,431.69																
1.1.2 AL PATRIMONIO																
257,000 713,910 970,910 970,909.19 0.81																
1.1.2.001 PREDIAL																
257,000 713,910 970,910 970,909.19 0.81																
1.1.2.002 DE AL CABALA																
25,600 60,650 86,250 86,249.20 0.80																
1.1.4 LA PRODUCCION Y CONSUMO																
4,600 13,797 18,397 14,516.46 3,880.54																
1.1.4.012 A LOS ESPECTACULOS PUBLICOS NO DE																
800 13,797 14,597 14,396.70 0.20																
1.1.4.017 A LOS JUEGOS DE MAQUINAS TRAGAM																
4,000 10,000 14,000 10,719.76 3,280.24																
1.1.5 OTROS																
169,000 143,011 332,011 304,466.66 27,544.44																
1.1.5.016 FRACCIONAMIENTO TRIBUTARIO REGUL																
169,000 143,011 332,011 304,466.66 27,544.44																
1.1.5.019 OTROS																
169,000 143,011 332,011 304,466.66 27,544.44																
4 RENTAS Y RENTAS																
5,920 5,920 5,920 5,920.00 0																

Los cuadros que consolidan el Presupuesto y Ejecución de Ingresos o Gastos proporcionan una visión inmediata y resumida de la situación económica de la Entidad, permitiendo a los Gerentes, Directivos o Autoridades, llevar a cabo acciones orientadas a asegurar el cumplimiento de los objetivos institucionales.

2.- Información mensualizada de Ejecución Presupuestal, Modificaciones, Calendarios, Flexibilizaciones, etc.

Microsoft Excel - Hoja de Cálculo 20080203195938.xls																											
Archivo Edición Ver Insertar Formato Herramientas Datos Ventana ? PDF de Adobe																											
Escriba una pregunta																											
A1																											
PRESUPUESTO INSTITUCIONAL MODIFICADO, EJECUCIÓN MENSUALIZADA Y SALDOS PRESUPUESTALES																											
Tp,Act,Pr, Act,Prog, Meta, Cat,GGG,Mo							Ejecución Presupuestal													Saldo Presupuestal							
							ENERO	FEBRERO	MARZO	ABRIL	MAYO	JUNIO	JULIO	AGOSTO	SETEMB.	OCTUBRE	NOVIEMB.	DICIEMB.	TOTAL								
1. ACTIVIDADES							10,950,652	488,434.98	787,410.27	863,404.27	780,697.71	780,697.71	730,621.35	719,325.20	720,691.41	671,327.54	641,301.65	689,882.37	681,736.75	3,657,183.09	591,456.11						
1.00000 CONDUCCION Y ORIENTACION SUPERIOR							414,783	42,891.62	48,189.04	50,582.00	23,529.00	26,380.50	26,789.00	24,845.16	27,896.25	56,909.00	30,180.57	29,273.45	17,979.00	404,524.59	10,238.41						
00008 REALIZAR ACCIONES DE CARACTER FISCAL Y NO							414,783	42,891.62	48,189.04	50,582.00	23,529.00	26,380.50	26,789.00	24,845.16	27,896.25	56,909.00	30,180.57	29,273.45	17,979.00	404,524.59	10,238.41						
5.1.1.1.01. RETRIBUCIONES Y COMPLEMENTOS L							81,014	11,970.62	10,337.32	10,900.00	5,621.00	5,068.85	5,068.85	5,068.85	5,068.85	5,000.00	5,305.95	5,647.70	8,010.30	0.70							
5.1.1.1.02. RETRIBUCIONES Y COMPLEMENTOS C							7,240																				
5.1.1.1.03. OBLIGACIONES DEL EMPLEADOR							7,240	481.00	556.43	571.00	563.00	563.00	563.00	563.00	563.00	567.00	587.43	1,211.30	3,210.00	7,347.06	0.96						
5.1.1.1.12. GASTOS VARIABLES Y OCASIONALES							32,367	2,885.30	2,885.30	1,761.00	2,313.15	2,313.15	2,874.66	4,104.27	3,688.15	3,688.15	3,688.15	4,220.30	32,166.28	0.72							
5.1.1.2.20. VIATOS Y ASIGNACIONES							5,325			271.00	1,716.00	740.00				450.00	2,500.00	2,500.00	5,325.00								
5.1.2.1.2. SERVICIOS NO PERSONALES							38,600	1,000.00	1,800.00	6,150.00	2,000.00	2,000.00				5,000.00	2,500.00	2,500.00	38,150.00	450.00							
5.1.4.1.3. OTROS SERVICIOS DE TERCEROS							196,436	23,430.00	23,430.00	23,430.00	12,295.00	12,295.00	12,295.00	12,295.00	12,295.00	12,295.00	12,295.00	12,295.00	196,436.00	3,706.50							
5.4.1.1.40. SUBVENCIÓN SOCIALES							19,300								8,000.00	16,200.00		3,000.00	19,300.00								
1.00006 GESTION ADMINISTRATIVA							5,623,671	172,348.27	359,772.25	568,824.94	367,526.29	354,496.53	297,741.30	327,295.25	379,169.83	482,910.17	504,291.27	667,343.15	577,396.36	5,053,174.42	564,206.36						
00001 MANTENER ACCIONES PARA EL FUNCIONAMIE							5,593,848	172,348.27	359,772.25	568,824.94	367,526.29	354,496.53	297,741.30	327,295.25	379,169.83	482,910.17	504,291.27	667,343.15	566,907.32	5,462,786.01	541,129.38						
5.1.1.1.01. RETRIBUCIONES Y COMPLEMENTOS L							39,618	5,174.51	1,957.40	5,804.70	4,314.00	3,334.80	2,637.90	2,078.30	2,426.32	3,118.30	2,446.88	2,716.00	3,847.40	39,917.93	0.91						
5.1.1.1.02. RETRIBUCIONES Y COMPLEMENTOS C							187,154	10,224.42	10,200.00	32,093.20	9,493.33	9,966.66	10,000.00	19,116.63	21,753.54	18,500.00	19,800.00	19,080.00	197,753.88	0.12							
5.1.1.1.03. OBLIGACIONES DEL EMPLEADOR							21,705	1,489.00	1,072.50	1,075.50	1,038.00	505.75	1,893.75	4,332.90	4,332.90	1,044.88	3,319.36	2,753.25	23,744.17	0.13							
5.1.1.1.12. GASTOS VARIABLES Y OCASIONALES							19,993.59			13,850.00	2,500.00	2,500.00	16,277.84	1,335.00	18,848.84	18,848.84	17,636.00	18,770.25	18,634.67	19,993.59							
5.1.1.2.20. VIATOS Y ASIGNACIONES							125,322	5,972.50	5,462.00	3,068.00	8,619.30	7,893.75	7,703.00	11,005.00	7,505.49	14,482.00	16,476.00	6,336.30	16,328.15	125,322.00	5,396.06						
5.1.3.2.2. VESTUARIO							251,634			845.00					14,741.00	7,562.00	4,340.00	45,050.00	256,484.00								
5.1.3.2.3. COMBUSTIBLE Y LUBRICANTES							35,136		1,067.50	3,989.00	1,262.75	80.80	13,332.97	17,452.00		332.00	414.40	630.40	35,912.92	781.08							
Listo																											
NUM																											

Presupuesto de Apertura, Modificaciones Presupuestarias mensualizadas y Presupuesto Modificado

Microsoft Excel - Hoja de Cálculo 20080203235516.xls																			
Archivo Edición Ver Insertar Formato Herramientas Datos Ventana ? PDF de Adobe																	Escriba una pregunta		
PRESUPUESTO DE APERTURA, MODIFICACIONES MENSUALIZADAS Y PRESUPUESTO MODIFICADO, POR RUBROS Y CATEGORÍAS Y GENÉRICAS DE GASTOS																			
Fte.Fin. Cat.Gas. GGG.				Presupuesto Institucional de Apertura	Modificación												Presupuesto Institucional Modificado		
					ENERO	FEBRERO	MARZO	ABRIL	MAYO	JUNIO	JULIO	AGOSTO	SETEMBRE	OCTUBRE	NOVIEMBRE	DICIEMBRE		TOTAL	
07	FONDO DE COMPENSACION MUNICIPAL			5,930,326			117,079						140,000			186,381	831,468	1,074,929	5,885,763
	5 GASTOS CORRIENTES			4,067,584			11,955						36,000			130,467	442,020	752,450	4,820,034
1	PERSONAL Y OBLIGACIONES SOCIALES			1,394,384			39,281						20,000			105,268	436,763	739,000	1,439,737
	3 BIENES Y SERVICIOS			2,449,800			57,624						800			25,201	20	30,095	2,530,202
	4 OTROS GASTOS CORRIENTES			24,000			5,000											29,000	50,895
6	GASTOS DE CAPITAL			1,567,599			35,124						42,000			31,414	169,440	269,870	1,836,577
	5 INVERSIONES			1,567,599			35,124						42,000			31,414	169,440	269,870	1,836,577
	7 OTROS GASTOS DE CAPITAL																		
7	SERVICIO DE LA DEUDA			175,682												24,500	20,000	53,500	223,182
	8 INTERESES Y CARGOS DE LA DEUDA			44,156														44,156	39,656
	9 AMORTIZACION DE LA DEUDA			121,436														121,436	121,436
08	IMPUESTOS MUNICIPALES			450,600	5,360		295,289					195,186						392,832	876,078
	5 GASTOS CORRIENTES			450,600	5,360		295,289					195,186						392,832	876,078
	1 BIENES Y SERVICIOS			450,600	5,360		295,289					145,818						362,832	888,238
	4 OTROS GASTOS CORRIENTES											10,000						166,779	188,779
09	RECURSOS DIRECTAMENTE RECAUDADOS			1,020,000	404								223,048					273,890	503,442
	5 GASTOS CORRIENTES			1,020,000	404								223,048					273,890	503,442
	1 BIENES Y SERVICIOS			28,800	427,404	5,500						156,759						246,185	820,738
	4 OTROS GASTOS CORRIENTES			991,200	427,000	5,500						156,759						33,495	319,596
Hoja1																			
Listo				NUM															

Ingresos Recaudados en forma mensualizada

RECAUDACIÓN MENSUALIZADA POR CLASE DE INGRESO Y RUBROS DE FINANCIAMIENTO																
Clasif. Fte.Fin.	Presupuesto Institucional Modificado	Ejecución de Ingresos												Diferencia por Recaudar		
		ENERO	FEBRERO	MARZO	ABRIL	MAYO	JUNIO	JULIO	AGOSTO	SEPTIEMBRE	OCTUBRE	NOVIEMBRE	DICIEMBRE	TOTAL		
1. INGRESOS CORRIENTES	7,870,675	541,291.92	404,548.44	506,165.92	725,902.97	620,914.96	957,671.05	625,077.91	580,050.39	714,912.92	540,121.62	649,899.11	652,175.42	7,249,759.44	420,916.56	
08. IMPUESTOS MUNICIPALES	1,321,218	27,580.74	295,982.75	56,530.80	115,155.42	80,074.32	30,443.47	41,401.96	36,301.11	144,904.19	41,647.78	127,210.23	105,044.64	1,078,866.21	245,431.69	
09. RECURSOS DIRECTAMENTE RECAUDADOS	1,522,738	46,397.72	108,653.68	75,165.80	264,828.54	96,081.23	70,327.26	93,194.69	113,424.93	143,057.57	98,391.22	110,523.82	110,996.73	1,347,254.34	175,483.66	
18. CANON Y SOBRECANON, REGALIAS, RENTA	4,826,619	466,712.75		704,350.42	342,617.61	374,659.30	456,300.92	385,291.15	420,650.77	400,082.62	409,104.90	436,133.99	482,616.79	0.21		
2. TRANSFERENCIAS	6,956,763	547,272.45	588,341.57	488,738.46	512,502.11	553,373.20	543,629.71	568,452.82	625,067.65	613,293.12	695,610.02	593,402.49	701,467.24	6,956,761.63	137	
07. FONDO DE COMPENSACIÓN MUNICIPAL	6,895,763	547,272.45	588,341.57	488,738.46	512,502.11	553,373.20	543,629.71	568,452.82	625,067.65	613,293.12	695,610.02	593,402.49	701,467.24	6,895,761.63	137	
14. DONACIONES Y TRANSFERENCIAS	70,000													70,000.00		
3. FINANCIAMIENTO	128,329	129,329.00												129,329.00		
08. IMPUESTOS MUNICIPALES	5,350	5,350.00												5,350.00		
09. RECURSOS DIRECTAMENTE RECAUDADOS	404	404.00												404.00		
18. CANON Y SOBRECANON, REGALIAS, RENTA	123,565	123,565.00												123,565.00		
TOTAL	14,795,767	1,217,893.67	992,888.01	1,324,894.28	1,238,304.68	1,074,188.06	1,101,300.36	1,094,340.43	1,210,518.04	1,327,905.65	1,195,732.64	1,243,241.59	1,353,642.68	14,334,850.07	420,916.93	
INFORMACION AL 01/02/2008 01:45:36 PM														04/02/2008	09:48	
														ELABORADO POR: Octopus v1.0		

La evolución mensualizada de los ingresos por cada Rubro se puede apreciar en este cuadro, separando los montos considerados como Saldo de Balance (Clase 4 Financiamiento), lo que nos permite apreciar claramente las magnitudes y tendencias de los ingresos, permitiéndonos proyectar futuros ingresos.

3.- Información detallada a nivel de Expedientes

Órdenes de Compra registradas en el SIAF

DETALLE DE ORDENES DE COMPRA REGISTRADAS EN EL SIAF - MES DE FEBRERO																
Expediente	Fecha Docum.	Documento	Nro. Docum.	Nro RUC	Proveedor	Act.Prog.	Meta	Fe. Fin.	Partida Gastos	Ejecución Presupuestal	Observación (i)					
0000000077 GC	01/02/2007	ORDEN DE COMPRA	0006	10420226212	SOUZA DIAZ ERICK MARTIN	1.000267	0001	07	5.3.11.30	1,185.00	PROVISION O/C, ADQUISICION PARA SER DESTINADA A LA SUB GERENCIA DE ADMINISTRACION Y FINANZAS DE LA MDP SEGUN DOCUMENTOS DE LA REFERENCIA QUE SE ADJUNTA A LA PRESENTE.					
0000000144 GC	02/02/2007	ORDEN DE COMPRA	029	20493465148	DREAMTEAMSOFT S.A.C.	1.000267	0001	18	5.3.11.30	359.00	DOCUMENTO DE LA REFERENCIA QUE SE ADJUNTA A LA PRESENTE.					
0000000145 GC	02/02/2007	ORDEN DE COMPRA	027	20493465148	DREAMTEAMSOFT S.A.C.	1.000485	0002	18	6.7.11.51	2,300.00	PROVISION DE LA O/C N° 0027, ADQUISICION DE UNA IMPRESORA LASER JET 1320, MARCA HP, SERIE Q5928A, DESTINADO A ALCALDIA, SEGUN OFICIO N° 002-A-MDP-2007, QUE SE ADJUNTA A LA PRESENTE.					
0000000146 GC	02/02/2007	ORDEN DE COMPRA	0028	20493465148	DREAMTEAMSOFT S.A.C.	1.000704	0004	18	6.7.11.51	3,277.50	PROVISION DE LA O/C N° 0028, ADQUISICION DE IMPRESORA MATRICIAL CARRO ANCHO, MARCA EPSON 1290, SERIE PCTV070239, PARA SER DESTINADO A LA SUB GERENCIA DE RENTAS, SEGUN OFICIO N° 001-2007-SSR-MDP, QUE SE ADJUNTA A LA PRESENTE.					
0000000148 GC	02/02/2007	ORDEN DE COMPRA	0030	20493465148	DREAMTEAMSOFT S.A.C.	1.000267	0001	18	5.3.11.30	1,320.00	PROVISION DE LA O/C N° 0030, ADQUISICION DE TONERS HP 1320 HP LASER JET 1200, PARA SER DESTINADO AL AREA DE PERSONAL, SEGUN OFICIO N° 69-2007-AP-CGAF-MDP, DOCUMENTO QUE SE ADJUNTA A LA PRESENTE.					
0000000162 GC	02/02/2007	ORDEN DE COMPRA	25	20493465148	DREAMTEAMSOFT S.A.C.	1.000267	0001	18	5.3.11.30	1,215.00	PROVISION DE LA O/C N° 0025, ADQUISICION DESTINADA A LAS AREAS DE RENTAS, SUB GERENCIA DE DESARROLLO URBANO, PRESUPUESTO Y ALCALDIA DE LA MUNICIPALIDAD, SEGUN DOCUMENTOS DE LA REFERENCIA QUE SE ADJUNTA A LA PRESENTE.					
0000000163 GC	02/02/2007	ORDEN DE COMPRA	12	20493534051	SERVICIOS Y COMERCIOS AMAZONAS	1.000267	0001	18	5.3.11.30	2,128.50	PROVISION DE LA O/C N° 0012, ADQUISICION DE UTILES DE OFICINA SEGUN OFICIOS DE REQUERIMIENTO QUE SE ADJUNTA A LA PRESENTE.					
0000000164 GC	02/02/2007	ORDEN DE COMPRA	31	20493465148	DREAMTEAMSOFT S.A.C.	1.000485	0002	18	5.3.11.30	1,940.00	PROVISION DE LA O/C N° 0031, ADQUISICION A FAVOR DE LA MUNICIPALIDAD PARA SER DESTINADOS A LAS AREAS SEGUN OFICIOS DE REQUERIMIENTO QUE SE ADJUNTA A LA PRESENTE.					
0000000168 GC	07/02/2007	ORDEN DE COMPRA	034-A	10053441969	TORRES CRUZ LAURA MARINA	1.000267	0001	18	5.3.11.30	1,960.00	PROVISION O/C N° 034 POR LA ADQUISICION DE BOTELLONES CON AGUA DE MESA SEGUN REQUERIMIENTO DEL AREA DE ABASTECIMIENTO Y MARQUES DE BIENES OFICIO N° 001B-2007-AMM-MDP PARA SER DESTINADO A TODAS LAS AREAS DE LA AMM SEGUN DOCUMENTO DE LA REFERENCIA QUE SE ADJUNTA A LA PRESENTE.					

Órdenes de Servicios registradas en el SIAF

DETALLE DE ORDENES DE SERVICIOS REGISTRADAS EN EL SIAF - MES DE FEBRERO																
Expediente	Fecha Docum.	Documento	Nro. Docum.	Nro RUC	Proveedor	Act.Prog.	Meta	Fe. Fin.	Partida Gastos	Ejecución Presupuestal	Observación (i)					
0000000071 GC	01/02/2007	ORDEN DE SERVICIO	0063	10088223171	MUNOZ URQUIZA ELMER	1.000267	0001	07	5.3.11.27	2,800.00	PROVISION O/S N° 0063 SERVICIO PRESTADO EN EL ORGANISMO DE CONTROL INSTITUCIONAL DE LA MDP CORRESPONDIENTE AL MES DE ENERO 2007 SEGUN DOCUMENTOS DE LA REFERENCIA QUE SE ADJUNTA A LA PRESENTE.					
0000000072 GC	01/02/2007	ORDEN DE SERVICIO	0064	10404700206	CAMPOS VERGARA KARLA INGRID	1.000267	0001	07	5.3.11.27	2,800.00	PROVISION O/S N° 0064 POR SERVICIOS PRESTADOS A LA MDP EN EL O/C CORRESPONDIENTE AL MES DE ENERO SEGUN DOCUMENTOS QUE SE ADJUNTA A LA PRESENTE.					
0000000073 GC	01/02/2007	ORDEN DE SERVICIO	0065	10053360475	PAIVA ROCHA LUIS ARMANDO	1.000267	0001	07	5.3.11.27	2,800.00	PROVISION O/S N° 0065 POR SERVICIOS PRESTADOS AL O/C DE LA MDP.					
0000000074 GC	01/02/2007	ORDEN DE SERVICIO	0066	10053397886	DEL GUIDICE GARCIA WALTER HUGO	1.000704	0004	07	5.3.11.27	1,800.00	POR LA ELABORACION DE LA ORDEN DE SERVICIO N° 066-2007-POR SERVICIO DE ASESORIA LEGAL COBRANZA COACTIVA SEGUN DOCUMENTOS DE LA REFERENCIA QUE SE ADJUNTA A LA PRESENTE.					
0000000075 GC	01/02/2007	ORDEN DE SERVICIO	0067	10010725943	MONTALVAN DEL AGUILA MIGUEL ANG	1.000267	0001	07	5.3.11.39	1,500.00	PROVISION DEL O/S POR SERVICIO COMO ASESOR EXTERNO EN EL AREA DEL CONTROL PATRIMONIAL CORRESPONDIENTE AL MES DE ENERO DEL AÑO 2007 SEGUN DOCUMENTOS DE LA REFERENCIA QUE SE ADJUNTA A LA PRESENTE.					
0000000076 GC	01/02/2007	ORDEN DE SERVICIO	0068	10418480403	VASQUEZ RUIZ JIMMY ADOLFO	1.000267	0001	07	5.3.11.39	300.00	PROVISION O/S N° 0068 SERVICIOS DE ALIMENTACION SEGUN REQUERIMIENTO DEL PVL, QUE SE ADJUNTA A LA PRESENTE.					
0000000078 GC	01/02/2007	ORDEN DE SERVICIO	0069	10417400881	GRANDEZ VELA STEPHANIE	1.000047	0004	07	5.3.11.39	691.00	PROVISION DE LA O/S N° 0069 POR EL SERVICIO DE ALQUILER DE CAMION SEGUN EL REQUERIMIENTO DE LA REFERENCIA QUE SE ADJUNTA A LA PRESENTE.					
0000000079 GC	01/02/2007	ORDEN DE SERVICIO	0071	10417400881	GRANDEZ VELA STEPHANIE	1.000267	0001	07	5.3.11.39	1,600.00	PROVISION DE LA O/S N° 0071 POR SERVICIO A FAVOR DE LA MDP SEGUN REQUERIMIENTO DEL AREA DE ABASTECIMIENTO QUE SE ADJUNTA A LA PRESENTE.					
0000000081 GC	01/02/2007	ORDEN DE SERVICIO	0073	10053166510	FACHIN HERMANDEZ ROMULO	1.000267	0001	07	5.3.11.27	1,500.00	PROVISION DE LA O/S N° 0073, POR SERVICIO DE SOPORTE TECNICO EN SISTEMAS INFORMATICOS DE TODAS LAS AREAS CORRESPONDIENTE AL MES DE ENERO 2007.					
0000000083 GC	01/02/2007	ORDEN DE SERVICIO	0078	10052119125	VELA ISQUIZA ELSA ISABEL	1.000655	0001	07	5.3.11.39	900.00	PROVISION DE LA O/S N° 0078, POR SERVICIO PRESTADOS A LA MDP, COMO ASISTENTE DE CONCILIACIONES CORRESPONDIENTE AL MES DE ENERO 2007.					
0000000084 GC	01/02/2007	ORDEN DE SERVICIO	0075	10051474457	NORONHA SALAZAR GUILLERMO	1.000267	0001	07	5.3.11.27	2,800.00	PROVISION DE LA O/S N° 0075, POR SERVICIOS NO PERSONALES EN EL AREA DE LA SUB GERENCIA DE DESARROLLO URBANO DE LA MUNICIPALIDAD, SEGUN DOCUMENTO DE LA REFERENCIA QUE SE ADJUNTA A LA PRESENTE.					

Los dos cuadros anteriores son de mucha utilidad para las unidades de Logística o Abastecimiento de las Entidades; en ella se muestran los documentos efectivamente registrados en el SIAF; incluye el Proyecto o Actividad, la Secuencia Funcional o Meta, el Rubro, la Partida y la glosa de cada Expediente; es oportuno aclarar que cada Reporte puede ser alterado para añadirle información relevante de acuerdo a la necesidad específica del momento.

Microsoft Excel - Hoja de Cálculo 20080211230902.xls															
Archivo Edición Ver Insertar Formato Herramientas Datos Ventana ? PDF de Adobe															
Escriba una pregunta															
A1															
A	B	C	D	G	H	I	J	K	L	M	N	O	Q	R	S
DETALLE DE INGRESOS RECAUDADOS, MES: ENERO															
	Exp.	Fecha Docum.	Documento	Nro. Docum.	Fecha Doc.	Docum.B	Nr.Doc.B	Persona Doc.B	Cuenta Corriente	Fte. Fin.	M	Recaudado	Observación (I)		
6	0000000001	16/01/2007	F.Deposito	2012	16/01/2007	Rec.Ingresos	0001	OFICINA DE TESORERIA - BAR	010000-3390 OIM GC - (09)	08	-	457.72	Por la recaudación del impuesto predial del día 16/01/2007, según reporte de Rentas.		
7	0000000001	10/01/2007	F.Deposito	1782	10/01/2007	Rec.Ingresos	0002	OFICINA DE TESORERIA - BAR	010000-7544 ROR GC - (09)	09	-	763.41	Por la captación de los ingresos propios por recaudación directamente recaudado correspondiente al día 10/01/2007 según reporte de Rentas.		
8	0000000002	16/01/2007	F.Deposito	2014	16/01/2007	Rec.Ingresos	0003	OFICINA DE TESORERIA - BAR	010000-3390 OIM GC - (09)	08	-	269.83	Por la recaudación del impuesto predial del día 16/01/2007, según reporte de Rentas.		
9	0000000002	16/01/2007	F.Deposito	2013	16/01/2007	Rec.Ingresos	0004	OFICINA DE TESORERIA - BAR	010000-7544 ROR GC - (09)	09	-	2736.88	Por la captación de los ingresos propios por recaudación directamente recaudado correspondiente al día 16/01/2007 según reporte de Rentas.		
10	0000000002	31/01/2007	F.Deposito	2048	31/01/2007	Rec.Ingresos	0005	OFICINA DE TESORERIA - BAR	010000-3390 OIM GC - (09)	08	-	1800.25	Por el depósito de los ingresos propios por recaudación directamente recaudado correspondiente al día 31/01/2007 según reporte de Rentas.		
11	0000000003	31/01/2007	F.Deposito	17208	31/01/2007	Rec.Ingresos	0006	OFICINA DE TESORERIA - BAR	010000-7544 ROR GC - (09)	09	-	1653.25	Por el depósito de los ingresos propios por recaudación directamente recaudado correspondiente al día 31/01/2007 según reporte de Rentas.		
12	0000000004	16/01/2007	F.Deposito	2016	16/01/2007	Rec.Ingresos	0007	OFICINA DE TESORERIA - BAR	010000-3390 OIM GC - (09)	08	-	257.39	Por la captación de los ingresos propios por recaudación directamente recaudado correspondiente al día 16/01/2007 según reporte de Rentas.		
13	0000000004	16/01/2007	F.Deposito	17184	16/01/2007	Rec.Ingresos	0008	OFICINA DE TESORERIA - BAR	010000-7544 ROR GC - (09)	09	-	3,487.69	Por la captación de los ingresos propios por recaudación directamente recaudado correspondiente al día 16/01/2007 según reporte de Rentas.		
14	0000000005	16/01/2007	F.Deposito	2018	16/01/2007	Rec.Ingresos	0009	OFICINA DE TESORERIA - BAR	010000-3390 OIM GC - (09)	08	-	363.21	Por la captación de los ingresos propios por recaudación directamente recaudado correspondiente al día 16 de enero 2007 según reporte de caja.		
15	0000000005	16/01/2007	F.Deposito	17185	16/01/2007	Rec.Ingresos	0010	OFICINA DE TESORERIA - BAR	010000-7544 ROR GC - (09)	09	-	2,179.05	Por la captación de los ingresos propios por recaudación directamente recaudado correspondiente al día 16/01/2007 según reporte de Rentas.		
16	0000000006	17/01/2007	F.Deposito	2020	17/01/2007	Rec.Ingresos	0011	OFICINA DE TESORERIA - BAR	010000-3390 OIM GC - (09)	08	-	231.97	Por el depósito de los ingresos propios por recaudación directamente recaudado correspondiente al día 17/01/2007 según reporte de Rentas.		
17	0000000006	17/01/2007	F.Deposito	17186	17/01/2007	Rec.Ingresos	0012	OFICINA DE TESORERIA - BAR	010000-7544 ROR GC - (09)	09	-	1,259.53	Por el depósito de los ingresos propios por recaudación directamente recaudado correspondiente al día 17/01/2007 según reporte de Rentas.		
18	0000000007	16/01/2007	F.Deposito	2022	16/01/2007	Rec.Ingresos	0013	OFICINA DE TESORERIA - BAR	010000-3390 OIM GC - (09)	08	-	1565.06	Por la recaudación del impuesto predial del día 16/01/2007 según reporte de Rentas.		
19	0000000007	16/01/2007	F.Deposito	17189	16/01/2007	Rec.Ingresos	0014	OFICINA DE TESORERIA - BAR	010000-7544 ROR GC - (09)	09	-	2,738.94	Por la captación de los ingresos propios por recaudación directamente recaudado correspondiente al día 16/01/2007 según reporte de Rentas.		

dientes por un Tipo de Proceso de Selección (ADS)

Microsoft Excel - Hoja de Cálculo 20080212001554.xls																	
Archivo Edición Ver Insertar Formato Herramientas Datos Ventana ? PDF de Adobe																	
A B C D E F G H I J K L M N																	
EXPEDIENTES REGISTRADOS EN EL SIAF POR CONCURSO DE ADJUDICACIÓN DIRECTA SELECTIVA																	
Tipo Proceso: 04 ADJUDICACION DIRECTA SELECTIVA																	
Expediente		Fecha Docum.		Documento		Nro. Docum.		Nro RUC		Comprom.		Deven.		Girado		Observación (I)	
00000001705		GC		02/07/2007		ORDEN DE		3097		2003744431		4,713.50				PROVISION A LA CIC N° 3097 P GALONES DE PETROLEO D-2 S DOCUMENTO DE LA REFEREN PROVISION A LA CIC N° 3097 P GALONES DE PETROLEO D-2 S DOCUMENTO DE LA REFEREN	
00000001705		GD		05/07/2007		FACTURA		006-03084		2003744431				4,713.50		FOR EL GIRO SEGUN MEMO N SGA-F-MDP, PROVISION A LA O, POR 550 GALONES DE PETROL SEGUN DOCUMENTO DE LA RE	
00000001705		GG		10/07/2007		COMPROMI		1657		2003744431				4,713.50		PROVISION A LA CIC N° 221 A MAQUINARIA PARA EL DESAR POR CONCEPTO DE COFECCI	
00000002160		GC		08/09/2007		ORDEN DE		16221		2050621642		10,092.00				HORNO A GAS PARA CERAMIC PROVISION A LA CIC N° 221 A MAQUINARIA PARA EL DESAR	
00000002160		GD		08/09/2007		OTROS		CONTRATO		2050621642				10,092.00		POR CONCEPTO DE COFECCI HORNO A GAS PARA CERAMIC	
00000002160		GG		10/09/2007		COMPROMI		1918		2050621642				13,092.00		IMPORTE QUE SE GIRA A NCU MAQUINARIA PARA EL DESAR	
14 15 16 17 18 19 20 21 22 23 24 25 26 27 28 29 30 31																	
Hoja1																	
MAYUS NUM																	

Microsoft Excel - Hoja de Cálculo 20080212223156.xls

Archivo Edición Ver Insertar Formato Herramientas Datos Ventana ? PDF de Adobe

A1 B C D E F G H I J K L M N O

DETALLE DE REGISTROS SIAF A NOMBRE DE TELEFONICA DEL PERÚ

Proveedor: 20100017491 TELEFONICA DEL PERU SAA

Expediente	Fecha Docum.	Documento	Nro. Docum.	Fte. Fin.	Partida Gastos	Comprom.	Devengado	Girado	Observa
00000000228	GC	12/02/2007	ORDEN DE SI 0142	18	5.3.1157	3,482.77			POR LOS SERVICIOS PI MUNICIPALIDAD SERV 250830 SI 686.60 251398 837.30 253213 SI 1915.20 POR LOS SERVICIOS PI MUNICIPALIDAD SERV 250830 SI 686.60 251398 837.30 253213 SI 1915.20
00000000228	GD	14/02/2007	RECIBO SER 0706-00037283	18	5.3.1157		3,482.77		
00000000228	GG	14/02/2007	COMPROBA 221	18	5.3.1157			3,482.77	
00000000759	GC	30/03/2007	ORDEN DE SI 0500	08	5.3.1157	3,578.33			POR LA CANCELACION ADJUNTO POR LOS SE PRESTADOS A LA MUP SERVICIO TELEFONICC POR EL GIRO DEL SER FIJOS CORRESPONDE FEBRERO DEL 2007.
00000000759	GD	30/03/2007	RECIBO SER 004-734578440	08	5.3.1157		3,578.33		POR EL GIRO DEL SER FIJOS CORRESPONDE FEBRERO DEL 2007 FA 004-734578440 004-7345
00000000759	GG	30/03/2007	COMPROBA 806	08	5.3.1157			3,578.33	POR LA CANCELACION SERVICIO TELEFONICC

Hoja1

MayÚS NUM

4.- Información detallada a nivel de Notas de Modificación Presupuestal, etc.

[illegible]

Microsoft Excel - Hoja de Cálculo 20080212234542.xls																
Archivo	Edición	Ver	Insertar	Formato	Herramientas	Datos	Vergana	PDF de Adobe								
A1	B	C	D	E	F	G	H	I	J							
									K							
									L							
DETALLE DE UNA NOTA DE MODIFICACIÓN PRESUPUESTAL																
Fuente de Financiamiento: 18 CANON Y SOBRECANON, REGALIAS, RENTA DE ADUANAS Y PARTICIPACIONES																
Nota de Modificación: 0000000016																
ActivProy Comp Meta Cat GGG Mo								Créditos	Anulaciones							
2.036963 MEJORAMIENTO DE LOCAL MUNICIPAL - AREAS ADMINISTRATIVAS - PLAZA GRAU								83,940								
2.059576 MEJORAMIENTO DE AREAS ADMINISTRATIVAS- PLAZA GRAU DE LA MUNICIPALIDAD								83,940								
0005 MEJORAR EL LOCAL MUNICIPAL DE LA AV. FREYRE, PLAZA GRAU								83,940								
6.5.11.50 SERVICIOS DE TERCEROS OBRAS POR CONTRATO (TITULO ONCE)								83,940								
2.041792 MEJORAMIENTO DE LA SEGURIDAD VIAL EN LAS ZONAS URBANAS, DISTRITO DE PUNCHAHA								83,940								
2.059577 MEJORAMIENTO DE LA SEGURIDAD VIAL EN LAS ZONAS URBANAS, DISTRITO DE PUNCHAHA								83,940								
0044 MEJORAMIENTO DE LA SEGURIDAD VIAL EN LAS ZONAS URBANAS, DISTRITO DE PUNCHAHA								83,940								
6.5.11.29 MATERIALES DE CONSTRUCCION								27,390								
6.5.11.30 BIENES DE CONSUMO								1,195								
6.5.11.39 OTROS SERVICIOS DE TERCEROS								55,355								
6.5.11.61 EQUIPAMIENTO Y BIENES DURADEROS								34,535								
TOTAL								83,940	83,940							
INFORMACION AL 11/02/2008 10:01:04								12/02/2008	23:45							
								ELABORADO POR Octopus v1.0								

<http://www.softwareoctopus.com>

5.- Reportes específicos para acciones de determinadas Oficinas

Cheques Girados de una determinada Cuenta

Microsoft Excel - Hoja de Cálculo 20080213014702.xls

Archivo Edición Ver Insertar Formato Herramientas Datos Ventana ? PDF de Adobe

CHEQUES GIRADOS EN LA CUENTA CORRIENTE 0521-035013 - BANCO DE LA NACIÓN

Cuenta Corriente: 2007001033 0521-035013 CC.RD. 2007001034 0521-035013 CC.RD. 2007001035 0521-035013

Mes Expediente	Fecha Doc.Giro	Doc.Giro	Nº Doc.Giro	Persona Giro	Girado
08 AGOSTO					1080,272.85
0000000243	10/08/2007	CHEQUE GIRADO	3325301	VILFREDO DEL AGUILA VELA	5,473.32
0000000242	10/08/2007	CHEQUE GIRADO	3325302	VILFREDO DEL AGUILA VELA	4,776.92
0000000240	10/08/2007	CHEQUE GIRADO	3325305	PIOS SANCHEZ MANUEL OCTAVIO	3,095.00
0000000239	10/08/2007	CHEQUE GIRADO	3325306	RIELESAS OJANAMA GIOVANNI	3,042.00
0000000238	10/08/2007	CHEQUE GIRADO	3325307	RIELESAS OJANAMA GIOVANNI	3,095.00
0000000234	10/08/2007	CHEQUE GIRADO	3325308	SANTILLAN TORRES BELISARIO	2,870.00
0000000236	10/08/2007	CHEQUE GIRADO	3325309	RENGIFO GARCIA JORGE LUIS	2,870.00
0000000230	10/08/2007	CHEQUE GIRADO	3325310	MAQUINARIA PARA EL DESARROLLO S.A.	10,092.00
0000000241	10/08/2007	CHEQUE GIRADO	3325311	PIOS SANCHEZ MANUEL OCTAVIO	2,400.00
0000000237	10/08/2007	CHEQUE GIRADO	3325312	MORI GUINN CLARA MERCEDES	2,870.00
0000000233	10/08/2007	CHEQUE GIRADO	3325313	MORI GUINN CLARA MERCEDES	330.00
0000000240	10/08/2007	CHEQUE GIRADO	3325314	PIOS SANCHEZ MANUEL OCTAVIO	235.00
0000000239	10/08/2007	CHEQUE GIRADO	3325315	RIELESAS OJANAMA GIOVANNI	330.00
0000000235	10/08/2007	CHEQUE GIRADO	3325316	SOPHIA PEREZ LAHSA	330.00
0000000234	10/08/2007	CHEQUE GIRADO	3325317	RENGIFO GARCIA JORGE LUIS	330.00
0000000234	10/08/2007	CHEQUE GIRADO	3325318	SANTILLAN TORRES BELISARIO	330.00
0000000232	10/08/2007	CHEQUE GIRADO	3325319	YONG SANDOVAL FRANK MARLITH	330.00
0000000239	10/08/2007	CHEQUE GIRADO	3325320	MONTALVAN FLORES EDGAR WILLIAMS	1,600.00
0000000260	10/08/2007	CHEQUE GIRADO	3325321	SORIA GOMEZ HANS CLAYDER	1,800.00
0000000261	10/08/2007	CHEQUE GIRADO	3325322	TEGARRA MARIN FERRAR DERYN	1,450.00

Mayús NUM

Los Cheques Girados en una determinada Cuenta Corriente deben ser conciliados con los talonarios de las chequeras que se quedan en custodia en el área de Tesorería; con Melissa v1.0 se puede elaborar un reporte que permita efectuar esta labor, nótese que se combinan las operaciones de tres Cuentas "matriculadas" en el SIAF, debido a que en la práctica se trata de una única Cuenta Corriente.

En el reporte de la derecha, se observa un listado de Proveedores, con los montos negociados con cada uno de ellos de acuerdo al rubro o giro de su negocio, podría ser muy útil para las áreas de Logística o Abastecimiento para definir alternativas de adquisiciones, determinar niveles de negociación, etc.

Montos Negociados con Proveedores, clasificado por Grupo Especifico de Gastos

Microsoft Excel - Hoja de Cálculo 20080211231551.xls

Archivo Edición Ver Insertar Formato Herramientas Datos Ventana ? PDF de Adobe

MONTOS NEGOCIADOS CON PROVEEDORES POR GRUPOS ESPECÍFICOS DE GASTOS

GEQ. Prove.	Comprometi.	Devengado	Girado
22 VESTUARIO	45,050.00	45,050.00	45,050.00
10052837540 PANDURO RIOS JAVIER	19,875.00	19,875.00	19,875.00
10052837541 PEREZ LOPEZ LILY	945.00	945.00	945.00
10435843286 VASQUEZ VALDIVIA MAYRA JOSEFA	2,256.00	2,256.00	2,256.00
2040900238 MEDIC UNIFORMES E.I.R.L.	4,470.00	4,470.00	4,470.00
20433382508 GRUPO LUCEROS S.A.C.	15,124.00	15,124.00	15,124.00
20433434325 CHU SERGRAFIA Y CONFECCIONES E.I.R.L.	2,480.00	2,480.00	2,480.00
23 COMBUSTIBLE Y LUBRICANTES	124,742.36	124,742.36	124,742.36
10052749105 ROLAS OCHOE RAFAEL	1,200.00	1,200.00	1,200.00
10057146582 ORDONEZ PAREDES MARIA TERESA	60,610.40	60,610.40	60,610.40
20433382508 GRUPO LUCEROS S.A.C.	53,571.07	53,571.07	53,571.07
20723234501 INVERSIONES SAN CARLOS SA	9,381.49	9,381.49	9,381.49
24 ALIMENTOS DE PERSONAS	1438,263.10	1438,263.10	1438,263.10
1005229432 OCHOE PANDURO VICENTE	3,840.00	3,840.00	3,840.00
10052749105 ROLAS OCHOE RAFAEL	16,000.00	16,000.00	16,000.00
10052837540 PANDURO RIOS JAVIER	3,000.00	3,000.00	3,000.00
10052837541 PEREZ LOPEZ LILY	68,400.00	68,400.00	68,400.00
10052906088 VASQUEZ FREITAS BLANCA IRIS	4,122.20	4,122.20	4,122.20
10057146582 ORDONEZ PAREDES MARIA TERESA	1,450.00	1,450.00	1,450.00
10057146582 ORDONEZ PAREDES MARIA TERESA	3,000.00	3,000.00	3,000.00
10417400881 GRANDEZ VELA STEPHANIE	845.00	845.00	845.00
10435843286 VASQUEZ VALDIVIA MAYRA JOSEFA	380.00	380.00	380.00

Mayús NUM

Encargos Otorgados pendientes de Rendición

Microsoft Excel - Hoja de Cálculo 20080213081611.xls

Archivo Edición Ver Insertar Formato Herramientas Datos Ventana ? PDF de Adobe

ENCARGOS OTORGADOS PENDIENTES DE RENDICION

Nro.Exped.	Documento	Nro. Docum. Giro	Persona	Nro de Cheque	Diferencia a Rendir	Fecha Autoriz. Girado	Días Venc. Girado	Obs.
0000000384	COMPROB/390		OSCAR OMAR GARCIA RAMIREZ	00000580-1	730.00	02/03/2007	348	POR LA CANCELACIÓN DE EFECTUACIÓN DE PAGOS EN LA SUN. POR EL GIRO DEL F. A EFECTOS DE EF. MOVILIDAD Y ALIM. RENDIR CUENTA D. DENTRO DE LOS D. POR LA CANCELACIÓN DEL FONDO POR ENCA. DEL GIRO DE CHEG. SELSO LAVINTO VA. MEMORANDUM N° 1000000399
0000000377	COMPROB/404		RICHARD ALFREDO RIOS ONCEBA	00004507-0	400.00	02/03/2007	348	
0000000379	COMPROB/410		NILZE EZLY PURACA SANCHEZ	00004511-2	150.00	05/03/2007	345	
0000000382	COMPROB/383		SELSO LAVINTO VASQUEZ	00000576-3	950.00	05/03/2007	345	
0000000439	COMPROB/0478		RANY FRANCISCO RODRIGUEZ RE	00000607-2	1050.00	13/03/2007	337	
0000000745	COMPROB/715		RICHARD ALFREDO RIOS ONCEBA	00000730-2	1579.50	31/03/2007	319	
0000000757	COMPROB/717		GRINO MOREY TORREJON	00000733-6	240.00	27/04/2007	282	
0000001144	COMPROB/1148		FREDY MARTIN ALVARADO RIOS	00000166-9	53.50	12/05/2007	277	

Mayús NUM

En el cuadro de la izquierda se aprecia un reporte detallado de los Encargos Otorgados que aún se encuentran pendientes de rendición; se muestra el Nro de Expediente, Nro de C/P., persona, Nro de cheque, monto, fecha del encargo, Nro de días transcurridos a la fecha y la glosa o motivo del encargo.

A la derecha podemos apreciar los Comprobantes de Pago correspondientes a un determinado Proyecto u Obra, es muy útil para elaborar la Liquidación Financiera de la Obra al culminar su ejecución.

Comprobantes de Pago de un único Proyecto

Microsoft Excel - Hoja de Cálculo 20080213083753.xls

Archivo Edición Ver Insertar Formato Herramientas Datos Ventana ? PDF de Adobe

COMPROBANTES DE PAGO DE UN DETERMINADO PROYECTO

Meta: 20073000000060 CONSTRUCCION DE LOSA DEPORTIVA A.A.H.H. FRANCISCO RAFAEL

Act/Prog	Meta Mes Expediente	Fecha Docum.	Doc.	Nro. Docum.	Nro RUC	Proveedor	Fin. Fin.	Partida Gastos	Girado
2.048704	CONSTRUCCION DE LOSA DEPORTIVA DEL ASENTAMIENTO HUMANO FRANCISCO RAFAEL, DISTRITO DE							61,264.30	
0060	CONSTRUCCION DE LOSA DEPORTIVA A.A.H.H. FRANCISCO RAFAEL							61,264.30	
10	OCTUBRE							23,629.50	
00000003525	CG	02/10/2007	C/P.	3128	1005235612	RAMIREZ VERTIZ JULIO CESAR	18	6.5.11.29	23,629.50
11	NOVIEMBRE							17,813.74	
00000003408	CG	09/11/2007	C/P.	3259	10054024440	SALAS MELENDEZ MANUEL	18	6.5.11.50	2,933.50
14								1,083.00	
00000003958	CG	28/11/2007	C/P.	3514	10053627442	ALVES LOMAS LILIANA	18	6.5.11.50	1,083.00
15								3,324.00	
00000003676	CG	29/11/2007	C/P.	3542	20380989325	SERVICIOS GENERALES PARA	18	6.5.11.50	3,324.00

Mayús NUM

6.- Conciliación del Marco Presupuestal Anual

Cuadro de Trabajo para Conciliación del Marco Presupuestal

Microsoft Excel - Hoja de Cálculo 20080213011019.xls

ArchivoEdiciónVerInsertarFormatoHerramientasDatosVentana?PDF de Adobe

Escriba una pregunta

A1

Se colocan las Resoluciones que aprueban las Notas de Modificación, mes por mes.

CUADRO DE TRABAJO PARA CONCILIACION DEL MARCO PRESUPUESTAL

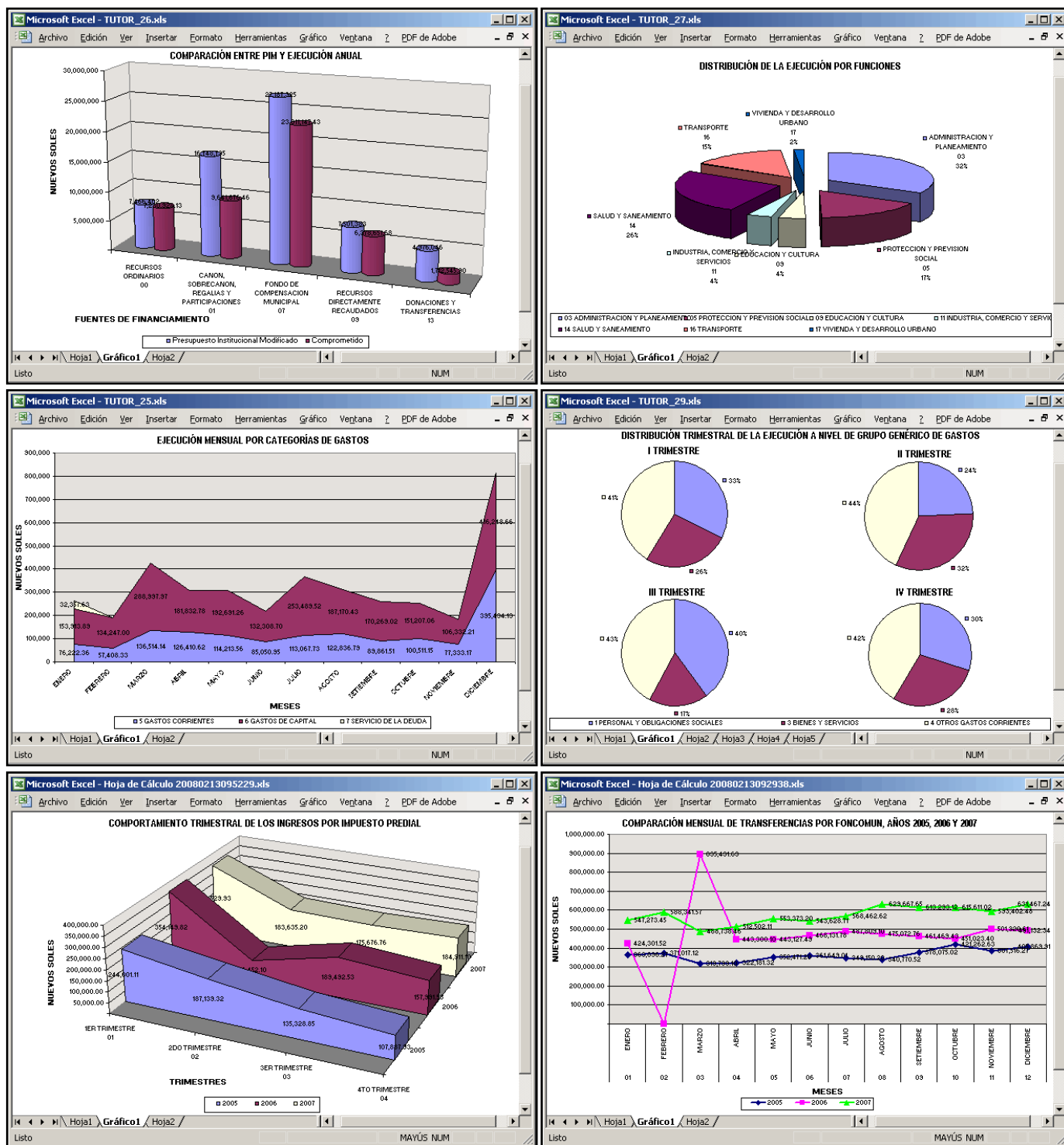
Pie.Fin. Cat.Gas. GGG.	Presup. Institucional de Apertura	002 CREDITOS SUPLEMENTARIOS						TOTAL	003 CREDITOS Y ANULACIONES (DENTRO DE U.E.)						TOTAL	TOTAL	Presupuesto Institucional Modificado
		ENERO	MARZO	JUNIO	AGOSTO	NOVIEMBRE	ENERO		MARZO	SEPTIEMBRE	NOVIEMBRE						
		R.A. 063-2007-A-MDP	R.A. 110-2007-A-MDP	R.A. 160-2007-A-MDP	R.A. 211-2007-A-MDP	R.A. 327-2007-A-MDP	R.A. 066-2007-A-MDP		R.A. 113-2007-A-MDP	R.A. 355-2007-A-MDP	R.A. 340-2007-A-MDP						
		Anulacione	Créditos	Anulacione	Créditos	Anulacione	Créditos	Anulacione	Créditos	Anulacione	Créditos	Anulacione	Créditos	Anulacione	Créditos		
07 FONDO DE COMPENSACION MUNICIPAL	5,635,192						443,480									6,078,672	
5 GASTOS CORRIENTES	4,997,394						310,422									5,307,816	
1.1 PERSONAL Y DEPENDIENTES SOCIALES	1,294,884						35,291									1,330,175	
3 BIENES Y SERVICIOS	2,642,610						271,141									2,913,751	
4 OTROS GASTOS CORRIENTES	24,800						76,778									25,567	
6 GASTOS DE CAPITAL	1,567,898						132,058									1,700,956	
5 INVERSIONES	1,567,898						97,814									1,665,712	
7 OTROS GASTOS DE CAPITAL							35,244									34,244	
08 IMPUESTOS MUNICIPALES	450,800	5,360	295,255	195,918	66,775		403,248	16,800	16,800	42,500	42,500	206,349	206,349	562	562	393,548	
5 GASTOS CORRIENTES	450,800	5,360	295,255	195,918	66,775		403,248	16,800	16,800	42,500	42,500	206,349	206,349	562	562	393,548	
3 BIENES Y SERVICIOS	450,800	5,360	295,255	195,918	66,775		403,248	16,800	16,800	42,500	42,500	206,349	206,349	562	562	393,548	
4 OTROS GASTOS CORRIENTES							76,778									76,778	
09 RECURSOS DIRECTAMENTE RECAUDADOS	1,020,000	404					404	432,000	432,000			71,863	71,863	8,016	8,016	1,020,404	
5 GASTOS CORRIENTES	1,020,000	404					404	432,000	432,000			71,863	71,863	8,016	8,016	1,020,404	
3 BIENES Y SERVICIOS	28,800	404					404	5,000	432,000			31,205	31,205	8,016	8,016	438,384	
4 OTROS GASTOS CORRIENTES	991,200							427,000				40,658	40,658			562,420	

Hoja1

Mayús NUM

Cada Resolución del Titular del Pliego que aprueba o formaliza las Modificaciones Presupuestarias, se refleja en este reporte, debidamente separadas por Créditos Suplementarios o Créditos y Anulaciones; observándose las columnas apropiadas para cada tipo de Modificación Presupuestal; se encuentran distribuidas por cada Rubro, Categoría y Genérica de Gastos; también se muestra el Presupuesto Institucional de Apertura, los totales por cada Tipo de Modificación Presupuestal y el Presupuesto Institucional Modificado.

7.- Gráficos



Con Melissa v1.0 se pueden crear gráficos en forma muy sencilla, los mismos que le permitirán efectuar comparaciones, determinar tendencias o expresar distribuciones; los gráficos son ideales para elaborar presentaciones o diapositivas para las rendiciones de cuentas, memorias anuales, etc; además simplifica la labor de mostrar cuadros a personas que no están familiarizadas con sistemas de información.

Esta es una pequeña muestra de las posibilidades de Melissa v1.0, el único Software capaz de elaborar cuadros y gráficos en Excel®, tomando la información que ya se encuentra almacenada en las Bases de Datos del SIAF.

Obtener reportes es muy sencillo, basta con instalar, configurar y capturar la información almacenada en el SIAF; hay miles de posibilidades para elaborar cuadros y gráficos, Ud. diseñará sus propios reportes y los resultados se obtienen como archivos de Excel®.

Página Web : <http://www.softwareoctopus.com>

E-Mail : soproteoctopus@hotmail.com

Teléfonos : (065) 606922 y (065) 606923

Iquitos – Perú

MODELO DE REQUERIMIENTO

CARACTERÍSTICAS TÉCNICAS PARA ELABORAR EL REQUERIMIENTO

Melissa v1.0: Marco y Ejecución Presupuestal de Ingresos y Gastos– SIAF

Justificación: La Municipalidad utiliza el **SIAF** como software oficial para el registro y trámite de las Operaciones Presupuestales relacionadas al Marco y Ejecución de Ingresos y Gastos, en concordancia con la normatividad vigente; sin embargo, el **SIAF** no incluye muchos reportes necesarios para una adecuada gestión de los créditos presupuestarios, así como para facilitar las acciones de análisis, evaluación y control permanente, lo que se dificulta por el volumen de operaciones involucrado. Esto se agrava con la demora de casi cinco meses para implementar reportes de Ejecución básicos por parte del Ministerio de Economía y Finanzas.

Se requiere de un Software para elaborar reportes, que sea potente, sencillo y muy flexible, que permita aprovechar la información de la Entidad que contiene el SIAF para la elaboración de cuadros y gráficos que puedan satisfacer las múltiples necesidades propias de la gestión; en el menor tiempo y sin la necesidad de esperar la implementación de reportes por parte del MEF.

Características Técnicas:

- Programa desarrollado para el Sistema Operativo Microsoft Windows®; utilizando el Aplicativo Microsoft Excel®, versión Excel® 97 o superior.
- Capaz de reconocer y procesar la información almacenada en el SIAF, desde su implementación hasta la actualidad, con el propósito permitir al usuario seleccionar los elementos discretos que formarán parte del cuadro o gráfico que necesita; es decir, el usuario definirá en tiempo real la forma y elementos que conformarán el reporte. También debe incluir modelos predefinidos.
- El resultado debe ser elaborado como Hojas de Cálculo en Microsoft Excel®; conteniendo cuadros y/o gráficos (incluyendo formatos, fórmulas, bordes, sombreados, encabezados, etc.) de acuerdo a la información seleccionada por el usuario en función de sus necesidades.
- Deberá ser capaz de elaborar:
 - Presupuesto, Ejecución y Saldos anuales de ingresos y gastos, por cualquier clasificador presupuestal, resumido y/o mensualizado, incluyendo los nuevos clasificadores aprobados por el MEF para el 2009.
 - Reportes de Modificaciones Presupuestales, por cada Nota o Resolución que formaliza las modificaciones, así como listados de composición y saldos de los Calendarios de Compromisos: Inicial, Ampliaciones, Flexibilizaciones, etc.
 - Detalle de los gastos asignados a una Meta o Proyecto específico, para elaborar la Liquidación Financiera de las Obras.
 - Operaciones pendientes, en forma detallada: por devengar, por girar, por pagar, por rendir; indicando personas, fechas, glosas, etc.
 - Listado detallados de Ó/C., Ó/S., C/P., Facturas para el COA, Cheques, etc; incluyendo fechas, personas, glosas, etc; registrados en el SIAF.
 - Gráficos de las tendencias y/o distribuciones de ingresos y gastos, comparación de presupuestos, asignación de recursos; por partidas, grupos genéricos, Actividades y Proyectos, proveedores, rubros, etc.
 - Detalle del Avance Físico de las Metas (Actividades y Proyectos), a fin efectuar la Evaluación Semestral y Anual. Formatos de Evaluación EV/GL.
 - Otros cuadros que se requieran, cuya información se encuentra en el SIAF.